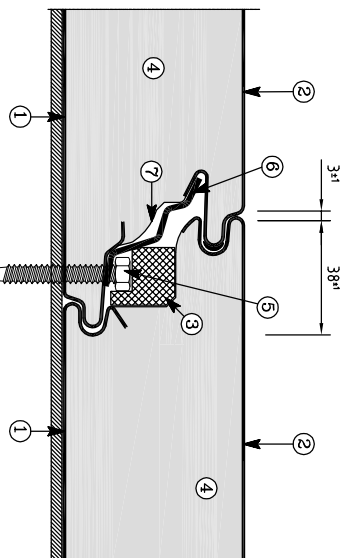
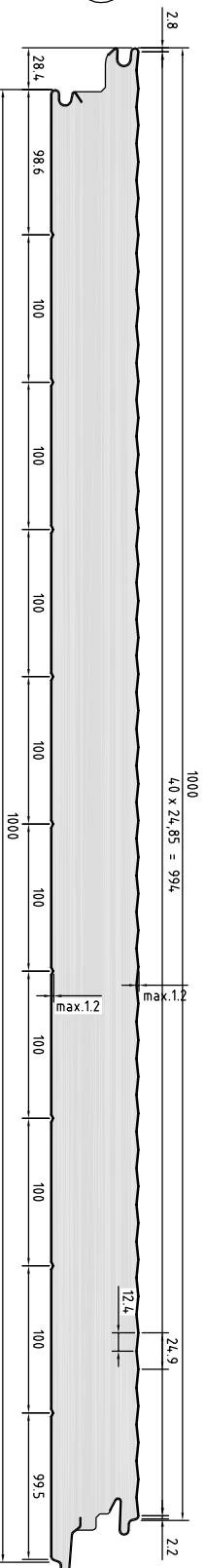


P-MD2/09 1000  
(P1000F9)



- 1: Innendeckschicht
- 2: Außendeckschicht
- 3: PE-Schaumdichtung
- 4: Polyurethan-Schaum
- 5: Befestigung des Ondatherm
- 6: Lastverteilerplatte
- 7: Trennband

Toleranzen nach EN 14509

Gezeichnet	Datum	Name	Abwicklung	Einlaufbreite (mm)	Dicke D (mm)	Gewicht (kN/m <sup>2</sup> )
Geprüft	10.08.09	Königsmaier H.			60	
<b>Markenname Pflaum P-MD2/09</b> <b>BBR 1000mm</b>						
Herstellerwerk: AMCA Traun						
					80	
					100	
					120	
					140	



SHS CODE: P1000FA

Maßstab: