

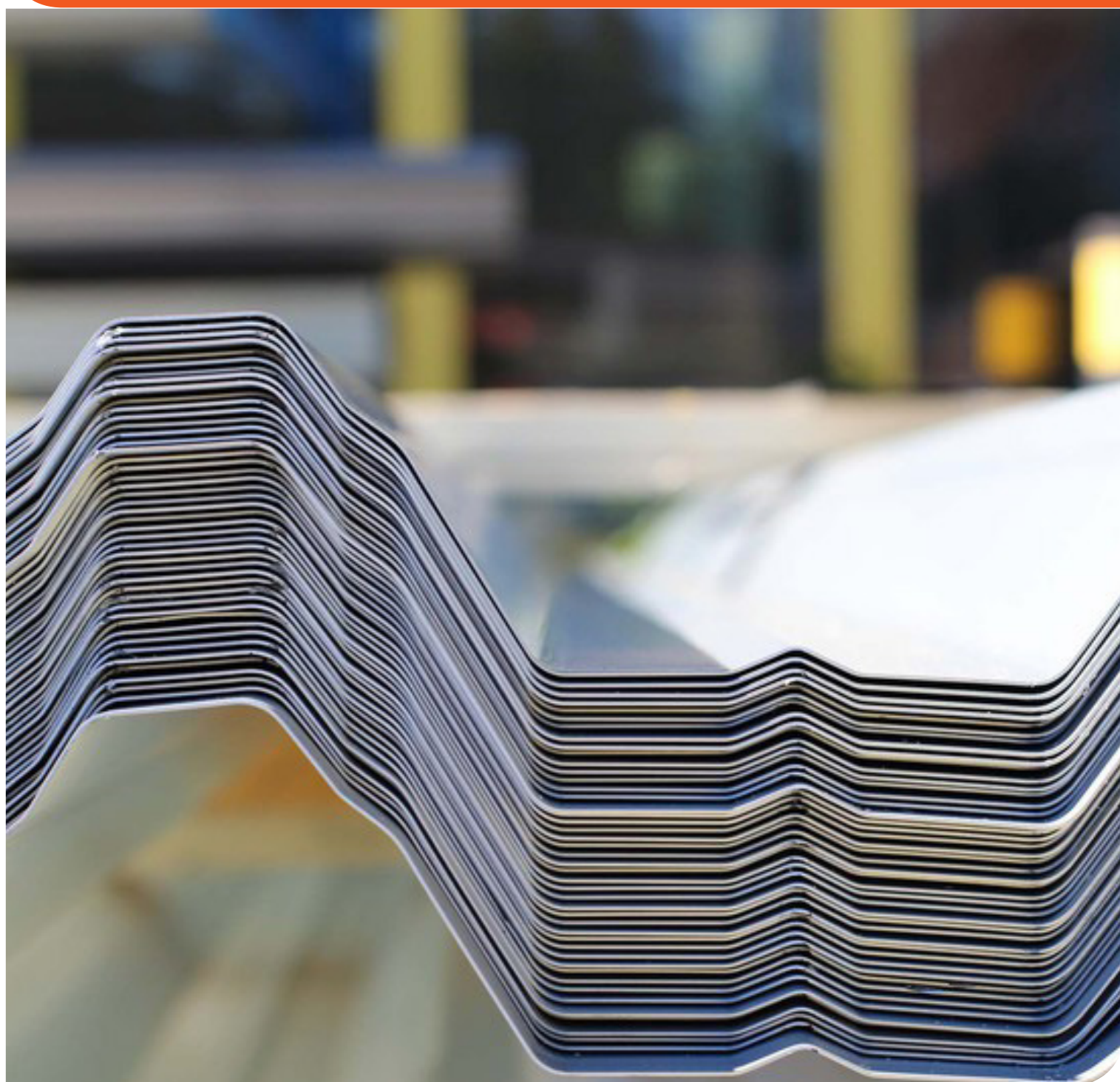


ArcelorMittal

Verlegeanleitung für Schwimmbadabdeckungen

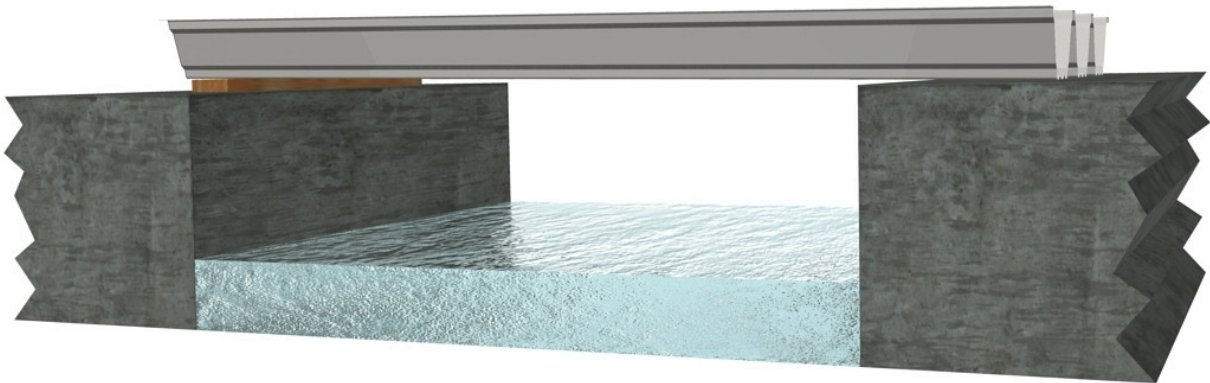
ArcelorMittal Construction Austria GmbH

www.ekoprofil.at



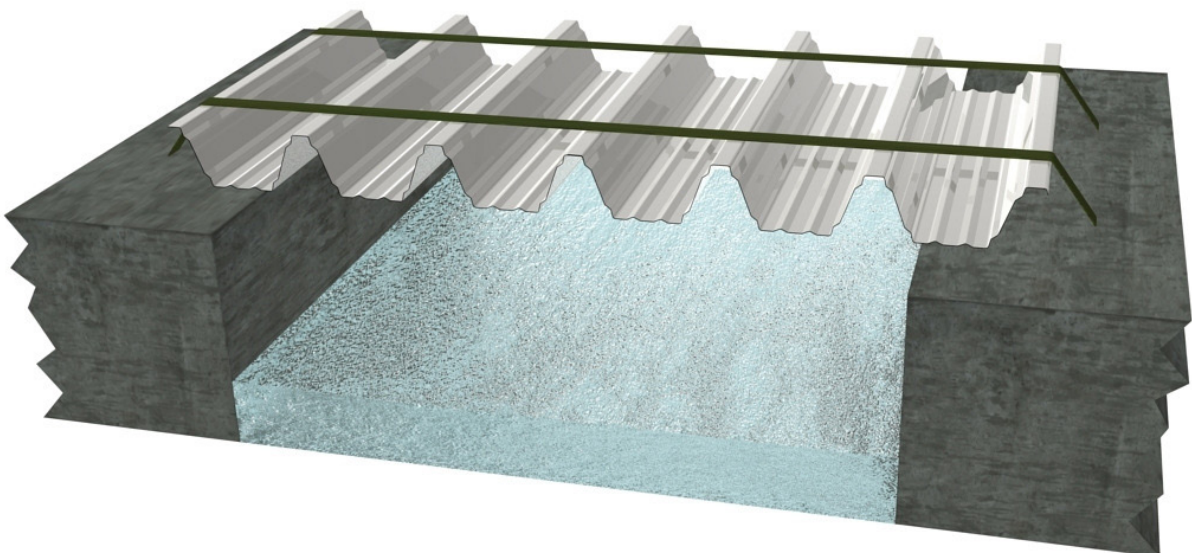
1. VERLEGUNG

Eine Entwässerung der Schwimmbadabdeckung durch schräglagerung is zu empfehlen.
20 - 30mm genügen



2. SICHERUNG GEGEN WIND

Die Sicherung gegen das Abheben durch Wind sollte mir Hilfe von Gurten erfolgen.
Sollte dies nicht möglich sein so sollte die Schwimmbadabdeckung zumindest mit Steinen beschwert werden.
Für den seitlichen Abschluss sind entsprechende Profilfüller erhältlich.



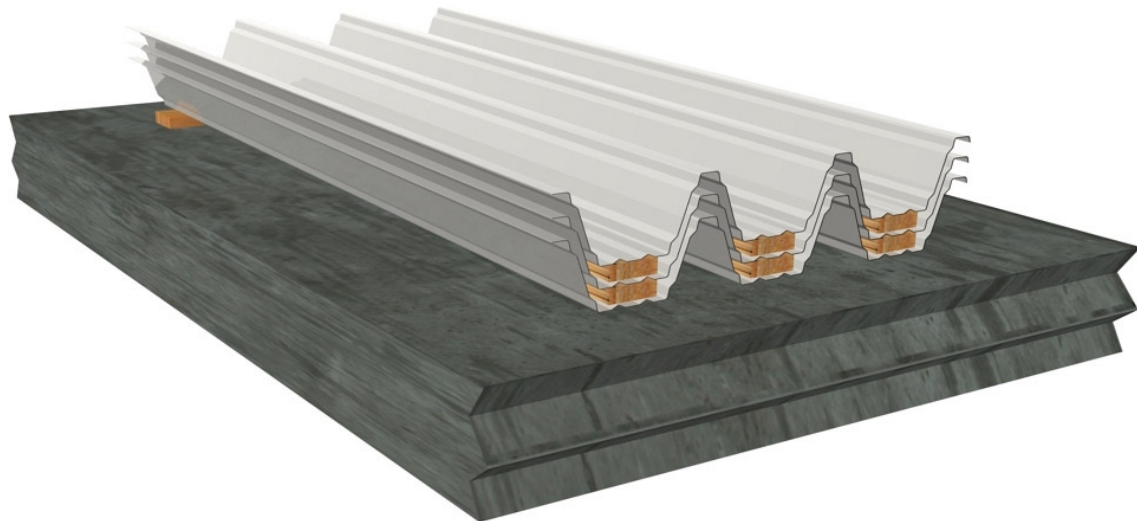
3. SOMMERLAGERUNG

Bei der Lagerung über den Sommer ist auf die Schräglage des Stapels zu achten.

Weiters sollte der Stapel gegen Abheben durch Wind gesichert werden.

Beachten Sie bei der Lagerung, dass zwischen den einzelnen Schalen eine Distanzierung in jeder Sicke mit einer Stärke von etwa 20mm erfolgt.

Diese kann wie in der Abbildung durch Holzbohlen gewährleistet werden.



4. HANDHABUNG

Auf Grund des hohen Eigengewichts der Trapezbleche ist die Handhabung mit mindestens zwei Personen zu empfehlen!



ArcelorMittal

www.ekoprofil.at

ArcelorMittal Construction Austria GmbH

Lothringenstraße 2 / 4501 Neuhofen an der Krems

office.amca@arcelormittal.com

+43 7229 64 584